



Fachkongress  
Holzenergie

# MIT HOLZENERGIE AUS DER KRISE!

20. FACHKONGRESS FÜR HOLZENERGIE

22. – 30.09.2020

DIGITALE VERANSTALTUNGS-  
REIHE MIT 13 SESSIONS

Holzenergie  
geht digital!

[www.fachkongress-holzenergie.de](http://www.fachkongress-holzenergie.de)

Veranstalter:

**FVH** | FACHVERBAND  
Holzenergie  
im BBE

**G FNR**  
Fachagentur Nachhaltige Rohstoffe e.V.

Gefördert durch:



Bundesministerium  
für Ernährung  
und Landwirtschaft

aufgrund eines Beschlusses  
des Deutschen Bundestages

Veranstalter & Organisation	3
Partner	4
Kooperationen/Förderer	5
Vorwort	6
Programmübersicht	8
Holzenergie geht digital!	9
<b>Digitaler Kongresstag 1 (Sessions 1+2) am Dienstag, 22.09.2020</b>	<b>10</b>
<b>Session 1:</b> Wirtschaftsmotor Holzenergie – klimafreundlich aus der Krise .....	10
<b>Session 2:</b> Energie- und Altholz – Brennstoffe für die Energiewende .....	11
<b>Digitaler Kongresstag 2 (Sessions 3+4) am Mittwoch, 23.09.2020</b>	<b>12</b>
<b>Session 3:</b> Holzgas .....	12
<b>Session 4:</b> Dezentrale Quartierskonzepte.....	13
<b>Digitaler Kongresstag 3 (Sessions 5+6) am Donnerstag, 24.09.2020</b>	<b>14</b>
<b>Session 5:</b> Bio2020Plus 1 – Post-EEG-Geschäftsmodelle.....	14
<b>Session 6:</b> Bio2020Plus 2 – Post-EEG-Geschäftsmodelle .....	15
<b>Digitaler Kongresstag 4 – SCHADHOLZ – Special Session am Freitag, 25.09.2020</b>	<b>16</b>
Holzenergie als Partner im Risikomanagement durch Schadh Holzverwertung .....	16
<b>Digitaler Kongresstag 5 (Sessions 7+8) am Montag, 28.09.2020</b>	<b>18</b>
<b>Session 7:</b> Nachhaltigkeit & RED II.....	18
<b>Session 8:</b> Umwelt- und Abgastechnologien.....	19
<b>Digitaler Kongresstag 6 (Sessions 9+10) am Dienstag, 29.09.2020</b>	<b>20</b>
<b>Session 9:</b> Grüne Fernwärme .....	20
<b>Session 10:</b> Prozesswärme.....	21
<b>Digitaler Kongresstag 7 (Sessions 11+12) am Mittwoch, 30.09.2020</b>	<b>22</b>
<b>Session 11:</b> Holz- und Pflanzenasche .....	22
<b>Session 12:</b> Negative CO <sub>2</sub> Emissionen durch Bioenergie .....	23
Teilnahmegebühr	24
Vorstellung Fachverband Holzenergie (FVH)	25
Kontakt	26

**Veranstalter:**



**Fachverband Holzenergie im Bundesverband Bioenergie e.V. (BBE)**

Invalidenstrasse 91

10115 Berlin

Tel.: +49 (0) 30/2758179-25

Fax: +49 (0) 30/2758179-29

E-Mail: [kastner@bioenergie.de](mailto:kastner@bioenergie.de)

Web: [www.fachverband-holzenergie.de](http://www.fachverband-holzenergie.de)



**Fachagentur Nachwachsende Rohstoffe e.V. (FNR)**

OT Gülzow | Hofplatz 1

18276 Gülzow-Prüzen

Tel.: +49 (0) 3843 6930-116

Fax: +49 (0) 3843 6930-102

E-Mail: [h.hansen@fnr.de](mailto:h.hansen@fnr.de)

Web: [www.fnr.de](http://www.fnr.de)

Gefördert durch:



aufgrund eines Beschlusses  
des Deutschen Bundestages

**Goldpartner:**



**Bayerische Staatsforsten AöR**

Tillystraße 2

93053 Regensburg

Tel.: +49(0)941 / 69 09-0

Fax.: -495

E-Mail: [info@baysf.de](mailto:info@baysf.de)

Web: [www.baysf.de](http://www.baysf.de)



**RICHARD KABLITZ GmbH**

Bahnhofstr. 72 – 78

97922 Lauda-Königshofen

Tel.: +49(0)9343 7901-0 Fax.: -996

E-Mail: [info@kablitz.de](mailto:info@kablitz.de)

Web: [www.kablitz.com](http://www.kablitz.com)



**Polytechnik Deutschland GmbH**

Mühlstraße 5

71549 Auenwald

Tel.: +49(0)7191 911 525-0

Fax.: -99

E-Mail: [office@polytechnik.cc](mailto:office@polytechnik.cc)

Web: [www.polytechnik.cc](http://www.polytechnik.cc)

**Medienpartner:**



Brennstoffspiegel +  
Mineralölrundschau



e|m|w

Energiekommune



EUWID  
WIR MACHEN MÄRKTE TRANSPARENT.

Forum  
Nachhaltig Wirtschaften

Holz-Zentralblatt

**Session 3 (Holzgas) in Kooperation mit:**



**Session 5 und 6 gefördert durch:**



**Session 7 und 8 gefördert durch:**



**Session 11 gefördert durch:**



## Sehr geehrte Damen und Herren,

20 Jahre Holzenergiekongress. 20 Jahre gelebter Klimaschutz. 20 Jahre Wertschöpfung und Technologieentwicklung. Aber auch 20 Jahre lang gelebte Nachhaltigkeit. Wir können stolz auf uns und unsere Branche blicken. Wir waren erfolgreich und haben nicht nur Deutschland ein gutes Stück näher an die Klimaziele gebracht. Und das immer mit dem Blick auf die Nachhaltigkeit und Prosperität unserer Regionen.

Mit Blick auf die Zeit seit unserem letzten Kongress schauen wir auf bewegte und herausfordernde Zeiten zurück.

Zu aller erst ist hier natürlich die aktuelle Corona-Krise zu nennen, deren Auswirkungen uns alle in unserem beruflichen und privaten Alltag treffen und begleiten und die auch eine andere Ausrichtung unseres diesjährigen 20. Holzenergiekongresses zur notwendigen Folge hat:

Aufgrund der aktuell schwer planbaren Situation für Kongresse und Veranstaltungen durch Covid-19 haben sich der Bundesverband Bioenergie (BBE) und der Fachverband Holzenergie (FVH) im BBE in Abstimmung mit der Fachagentur Nachwachsende Rohstoffe (FNR) als Veranstalter in 2020 dazu entschlossen, dass der diesjährige Holzenergiekongress nicht als Präsenzveranstaltung, wie ursprünglich geplant am 23. und 24. September 2020 in Würzburg, sondern als digitale Veranstaltung realisiert wird. Das Motto für das 20. Jubiläum vom Holzenergiekongress heißt also: Holzenergie geht digital!

Das primäre Anliegen vom BBE/FVH und FNR ist es, unserer Verantwortung

zur Eindämmung der Corona-Pandemie gerecht zu werden und dass sich insbesondere die Teilnehmer, Referenten und Moderatoren des Kongresses während der gesamten Veranstaltung sicher und wohl fühlen. Darüber hinaus möchten wir verhindern, dass sich die Teilnehmenden in eine Situation begeben müssen, dessen Gefahrenpotential wir zum heutigen Zeitpunkt nicht umfassend überblicken können. Wir hoffen auf Ihr Verständnis und für diese Entscheidung und sind uns sicher, dass wir Ihnen mit dem 20. Holzenergiekongress im digitalen Format wiederum eine sehr attraktive Plattform mit vielen neuen Informationen und spannenden Themen anbieten.

Aber auch im politischen und inhaltlichen Umfeld der Holzenergie erleben wir bewegte Zeiten:

Erst fallen die hitzegebeutelten Wälder den Käfern zum Opfer, dann schlagen uns brennende Wälder mitten in Deutschland und vor den Toren Berlins die Flammen entgegen. Das sind klare Zeichen eines voranschreitenden Klimawandels. Zeichen, dass wir handeln müssen. Und zwar Jetzt.

Die Bundesregierung hat auf ganz vielen Ebenen reagiert. Ob mit dem Brennstoff-Emissionshandelsgesetz, in dem die Klimavorzüglichkeit von Holz anerkannt wurde, oder der Novellierung des KfW-Förderprogramms zur Prozesswärme, um nur zwei Beispiele zu nennen. Und das sind große Erfolge, die wir hier begrüßen und anerkennen möchten. Es zeigt sich doch, dass immer wieder anerkannt wird, dass die Holzenergie unverzichtbar zum Erreichen der Klimaziele ist.

Zudem sind die rechtlichen Voraussetzungen der Neufassung der Erneuerbare Energien-Richtlinie (RED II) unmissverständlich: jährlich 1,3 Prozent mehr Erneuerbare Energien im Wärme- und Kältesektor sowie 1 Prozentpunkt Zuwachs Erneuerbare Energien in der Fernwärme/-kälte.

Bedauerlicherweise wird das Offensichtliche negiert und heimisches, nachhaltiges Holz, dass stofflich nicht verwertet werden kann, als Energiequelle abgelehnt. Dabei schaffen wir es, mit hocheffizienten Holzenergieanlagen die Emissionen fossiler Energieträger vollständig mit nahezu-Null-emissionen zu ersetzen. Und dazu wird hierdurch die Wertschöpfung, die bei der Energiebereitstellung entsteht, in der Region gehalten. In 2018 mehr als 10 Mrd. Euro.

Lassen Sie uns gemeinsam in die Zukunft schauen. Der Green Deal der EU entwickelt sich. Es ist absehbar, dass es eine Forststrategie und auch eine Ausgestaltung der Biodiversitätsstrategie geben wird. Doch auch die darf nicht ausblenden, dass eine aktive und nachhaltige Forstwirtschaft und eine solide und verlässliche Energiebereitstellung mit heimischem Holz unabdingbar für das Erreichen der Klimaziele sind.

Wir sind davon überzeugt, dass mit einer nachhaltigen und konsequenten Strategie für die Holzenergie nicht nur die drängenden Fragen einer klimafreundlichen Energiepolitik erfolgreich beantwortet werden können, sondern gerade die Holzenergie einen gewichtigen Anteil für den nötigen Konjunkturaufschwung leisten kann. Holzenergie sichert in Deutschland

45.000 Arbeitsplätze und zwar dort, wo unsere Holzenergie produziert und genutzt wird – im ländlichen Raum, im Wald und bei Ihnen zu Hause.

Wirken Sie mit, damit die Holzenergie ihre Stärken weiter ausspielen kann.

### **Herzlichst**

**Ihr Artur Auernhammer, MdB**

Vorsitzender des Vorstandes des BBE/FVH



# KW 39

**DIENSTAG, 22.09.2020**

DIGITALER KONGRESSTAG 1 (SESSIONS 1+2)

<b>1</b>	Wirtschaftsmotor Holzenergie – klimafreundlich aus der Krise	10:00 – 12:00
<b>2</b>	Energie- und Altholz – Brennstoffe für die Energiewende	14:00 – 16:00

**MITTWOCH, 23.09.2020**

DIGITALER KONGRESSTAG 2 (SESSIONS 3+4)

<b>3</b>	Holzgas	10:00 – 12:00
<b>4</b>	Dezentrale Quartierskonzepte	14:00 – 16:00

**DONNERSTAG, 24.09.2020**

DIGITALER KONGRESSTAG 3 (SESSIONS 5+6)

<b>5</b>	Bio2020Plus 1 – Post-EEG-Geschäftsmodelle	10:00 – 12:00
<b>6</b>	Bio2020Plus 2 – Post-EEG-Geschäftsmodelle	14:00 – 16:00

**FREITAG, 25.09.2020**

DIGITALER KONGRESSTAG 4 – SPECIAL SESSION

<b>1</b>	Holzenergie als Partner im Risikomanagement durch Schadholzverwertung	10:00 – 12:00
----------	---	---------------------

# KW 40

**MONTAG, 28.09.2020**

DIGITALER KONGRESSTAG 5 (SESSIONS 7+8)

<b>7</b>	Nachhaltigkeit & RED II	10:00 – 12:00
<b>8</b>	Umwelt- und Abgastechnologien	14:00 – 16:00

**DIENSTAG, 29.09.2020**

DIGITALER KONGRESSTAG 6 (SESSIONS 9+10)

<b>9</b>	Grüne Fernwärme	10:00 – 12:00
<b>10</b>	Prozesswärme	14:00 – 16:00

**MITTWOCH, 30.09.2020**

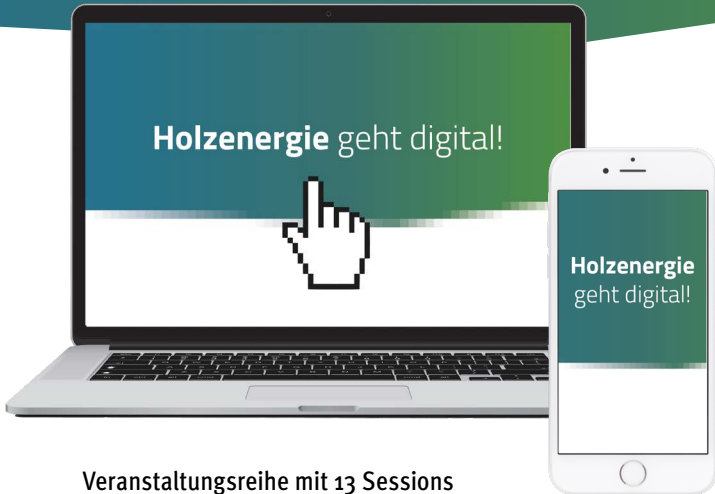
DIGITALER KONGRESSTAG 7 (SESSIONS 11+12)

<b>11</b>	Holz- und Pflanzenasche	10:00 – 12:00
<b>12</b>	Negative CO <sub>2</sub> Emissionen durch Bioenergie	14:00 – 16:00



## 20. Fachkongress für Holzenergie

22. – 30.09.2020



### Veranstaltungsreihe mit 13 Sessions

- Nehmen Sie via PC, Laptop, Tablet oder Smartphone teil
- Einwählen via Browser oder App. Als Konferenz-Software dient *GoToWebinar*.
- Chat-Funktion: Während der Session können Sie im Chat Ihre Fragen stellen und sich auch bilateral via Chat mit Moderatoren, Referenten und Teilnehmer austauschen
- In der Diskussion besteht die Möglichkeit, dass sich einzelne Teilnehmer live zu Wort melden können.

Entsprechend Ihrer Kongressbuchung erhalten Sie nach erfolgtem Zahlungseingang spätestens 5 Werktage vor Ihrem Session-Termin die Zugangsdaten.

SESSION

1

## Wirtschaftsmotor Holzenergie – klimafreundlich aus der Krise

10:00 – 12:00 UHR

### Moderation:

Edmund Langer, C.A.R.M.E.N. e.V., Vorstand Bundesverband Bioenergie e.V. (BBE),  
Fachverband Holzenergie (FVH) Landesgruppe Bayern

---

### Wirtschaftsmotor Holzenergie – klimafreundlich aus der Krise

Bernd Heinrich, Kuratorium für Waldarbeit und Forsttechnik e.V. (KWF) und Vorstand  
Bundesverband Bioenergie e.V.

---

### Aktuelle Maßnahmen und Förderschwerpunkte von BMEL/FNR zur Holzenergie

Dr. Steffen Daebeler, Fachagentur Nachwachsende Rohstoffe (FNR)

---

### Timely, Targeted, Temporary, Transformative – Grundzüge für ein nachhaltiges Corona-Konjunkturprogramm

Dr. Simone Peter, Bundesverband Erneuerbare Energie e.V. (BEE)

---

### Versorgungssicher und Nachhaltig – Medizintechnik in Deutschland setzt auf Holzenergie

Tobias Mayinger, Prolignis Energie Consulting GmbH

### Im Anschluss an die Vorträge:

- Beantwortung Ihrer Fragen aus dem Chat
- Möglichkeit sich live zu Wort zu melden

SESSION

2

## Energie- und Altholz – Brennstoffe für die Energiewende

14:00 – 16:00 UHR

### Moderation:

Julia Möbus, Deutsche Säge- und Holzindustrie Bundesverband e.V. und Vorstand  
Bundesverband Bioenergie e.V. (BBE)

---

### Entwicklung und Status quo der Biofestbrennstoffnutzung in der Europäischen Union

Niels Kirstein, Deutsches Biomasseforschungszentrum gemeinnützige GmbH (DBFZ)

---

### Der Markt für Altholz in Deutschland bis 2030

Dirk Briese, trend:research GmbH / waste:research

---

### Qualität von Altholz und die Grenzen der Kaskadennutzung

Prof. Dr. Harald Thorwarth und Prof. Dr. Matthias Scheuber, Hochschule für Forstwirtschaft  
Rottenburg

---

### Analysemethoden zur Qualitätssicherung von Holzbrennstoffen

Felix Endriss, Hochschule für Forstwirtschaft Rottenburg

### Im Anschluss an die Vorträge:

- Beantwortung Ihrer Fragen aus dem Chat
- Möglichkeit sich live zu Wort zu melden

Kongressanmeldung

SESSION

3

## Holzgas

10:00 – 12:00 UHR

### Moderation:

Kristina Hermann, Fördergesellschaft Erneuerbare Energien FEE e.V.

---

### Überwindung von Hemmnissen bei der stofflichen und energetischen Nutzung von Vergaserkoks aus Holzgas-Anlagen

Dr. rer. nat. Annett Pollex, Deutsches Biomasseforschungszentrum gemeinnützige GmbH (DBFZ)

---

### Optimierte Werkstoffe für Biomassereaktoren

Dr.-Ing. Uwe Gaitzsch, Fraunhofer IFAM, Dresden

---

### Energieeffizienz von Biomassevergasungsanlagen – Die Methode des physikalischen Optimums als neue Bewertungs- und Optimierungsmethode

Dr.-Ing. Torsten Birth, Fraunhofer IFF, Magdeburg

---

### Von Altholz und Megawatt-Projekten – Holzgas-Perspektiven aus Sicht eines Anlagenherstellers

Thomas Bleul, Spanner Re<sup>2</sup> GmbH

### Im Anschluss an die Vorträge:

- Beantwortung Ihrer Fragen aus dem Chat
- Möglichkeit sich live zu Wort zu melden

### In Kooperation mit:

SESSION

4

## Dezentrale Quartierskonzepte

14:00 – 16:00 UHR

### Moderation:

Florens H. Dittrich, Bundesverband Bioenergie e.V. (BBE)

---

### Smarte Nahwärme im (Neubau-)Quartier

Markus Euring, Enerpipe GmbH

---

### Zentrale Holzwärme im Neubau aus Bürgerhand/Energieversorgung ganzheitlich gedacht - von der Wärme bis zur Mobilität

Franz Bruckner, UBP-consulting GmbH & Co. KG

---

### Effektiver Klimaschutz über Wärmenetze mit Erneuerbarer Energie

Dr. Georg Wagener-Lohse, Fördergesellschaft Erneuerbare Energien FEE e.V.

---

### Bioenergiedörfer: Eine technologische Analyse und Evaluation unter dem Aspekt der Sektorkopplung. Welche zukünftige Rolle kann Bioenergie in Bioenergiedörfern einnehmen?

Henryk Haufe, Deutsches Biomasseforschungszentrum gemeinnützige GmbH (DBFZ)

### Im Anschluss an die Vorträge:

- Beantwortung Ihrer Fragen aus dem Chat
- Möglichkeit sich live zu Wort zu melden

Kongressanmeldung

SESSION

5

## Bio2020Plus 1 – Post-EEG-Geschäftsmodelle

10:00 – 12:00 UHR

### Moderation:

Bernd Geisen, Bundesverband Bioenergie e.V. (BBE)

---

### Bioenergie und Energiewende

- » Die „Post-EEG“-Frage im größeren energiepolitischen Rahmen

Dr. Patrick Matschoss, IZES gGmbH

---

### Aspekte der Holzenergie im aktuellen Prozess der EEG-Novellierung und Geschäftsfelder für den Anschlussbetrieb nach der ersten Förderperiode

Uta Schmieder, Deutsches Biomasseforschungszentrum gemeinnützige GmbH (DBFZ)

---

### Erste Markteinschätzungen für Altholzkraftwerke in der Post-EEG-Ära

- » Auswirkungen auf die Altholzmärkte
- » Wird es Neuanlagen geben?
- » Wie verhalten sich Altanlagen?

Bernhard Wern, IZES gGmbH

---

### Geschäftsmodell „Ausschreibungen“ – Perspektiven durch eine 10-jährige Anschlussvergütung für Altanlagen am Beispiel des Biomassekraftwerks in Pfaffenhofen

- » Erfahrungen aus der erfolgreichen Teilnahme an einer Ausschreibung: Chancen, Herausforderungen, Handlungsempfehlungen
- » Wirtschaftliche Perspektiven

Christian Vogel, Danpower GmbH

Im Anschluss an die Vorträge:

- Beantwortung Ihrer Fragen aus dem Chat
- Möglichkeit sich live zu Wort zu melden

### Gefördert durch:



Bio2020Plus

SESSION

6

## Bio2020Plus 2 – Post-EEG-Geschäftsmodelle

14:00 – 16:00 UHR

### Moderation:

Dr. Torsten Gabriel, Fachagentur Nachwachsende Rohstoffe (FNR)

### Erneuerbare-Energien-Anlagen ohne EEG-Vergütung: Wie es gehen kann

- » PPAs für Neuanlagen und Anlagen nach der Förderung
- » Tranchenmodelle vs. Fixpreise, Was ist attraktiver für den Kunden?

Jochen Schwill, Next Kraftwerke GmbH, Köln

### Geschäftsmodell „Optimierte Wärmenutzungskonzepte“ am Beispiel des Biomasseheizkraftwerks Dinkelsbühl

- » Welche Zusatzerlöse sind möglich?
- » Bewertung und Empfehlungen anhand von bisherigen Marktaktivitäten und diesbezüglichen Erfahrungen

Jakob Friedrich, TEAtherm GmbH

### Geschäftsmodell „Direktversorgungsmodelle für die regionale Strom- und Wärmeversorgung durch Grün-Strom- und Grüne-Wärme-Modelle“

- » Welche Zusatzerlöse sind möglich?
- » Bewertung und Empfehlungen anhand von bisherigen Marktaktivitäten und diesbezüglichen Erfahrungen

Kevin Hayward, BayWa r.e. Clean Energy Sourcing GmbH

### Geschäftsmodell „Verwertung und Nutzung von Holz- und Pflanzenaschen aus Biomasse(heiz-)kraftwerken“

- » Welche Zusatzerlöse sind möglich?
- » Bewertung und Empfehlungen anhand von bisherigen Marktaktivitäten und diesbezüglichen Erfahrungen

Matthias Pieper, BEKW Bioenergiekraftwerk Emsland GmbH & Co. KG

Im Anschluss an die Vorträge:

- Beantwortung Ihrer Fragen aus dem Chat
- Möglichkeit sich live zu Wort zu melden

Gefördert durch:



Bio2020Plus

Kongressanmeldung



# Holzenergie als Partner im Risikomanagement durch Schadholzverwertung

10:00 – 12:00 UHR

## Moderation:

Sebastian Henghuber, MW Biomasse AG und Vorstand Bundesverband Bioenergie e.V. (BBE)

## Regionales Wärme-Contracting aus Waldbesitzerhand – langfristige Absatzchancen für Schadholzsortimente

Sebastian Henghuber, MW Biomasse AG und Vorstand Bundesverband Bioenergie e.V. (BBE)

## Ungenutzte Holzenergie – Potenziale im deutschen Wald?

Johannes Röhl, Wittgenstein-Berleburg'sche Rentkammer

## Einfluss von Schadholz auf den Staatswald in Bayern und die Rolle der Holzenergie

Silvio Mergner, Bayerische Staatsforsten AöR

## Holzenergie-Ansätze zur Bewältigung der Borkenkäferkatastrophe

Christoph Pfemeter, Österreichischer Biomasse-Verband

## Abschlussdiskussion und Fragen

Im Anschluss an die Vorträge:

- Beantwortung Ihrer Fragen aus dem Chat
- Möglichkeit sich live zu Wort zu melden





**Teilnahmegebühr für die Special Session  
IN EUR, ZZGL. DER GESETZLICHEN UST.  
INKL. ZUGANG ZU DEN PRÄSENTATIONEN**

**Schadholz –  
Special Session**  
(am Freitag, 25.09.2020)

BBE/FVH-  
Mitglieder und  
FNR-Mitglieder

**35,—**

Nicht-Mitglieder

**45,—**

Studierende

**10,—**

Presse

Kostenfrei (bei Vorlage von Kopie  
des Presseausweises  
bei Anmeldung an  
kastner@bioenergie.de)

**Anmeldung  
Special-Session**

(Wenn Sie den kompletten Kongress gebucht haben,  
ist die Teilnahme an der Special-Session inkludiert)



SESSION

7

## Nachhaltigkeit & RED II

10:00 – 12:00 UHR

### Moderation:

Bernd Heinrich, Kuratorium für Waldarbeit und Forsttechnik e.V. (KWF) und Vorstand Bundesverband Bioenergie e.V.

---

### Stand der Umsetzung der Erneuerbare Energien Richtlinie (RED II) in der EU und Deutschland

Marlene Mortler, Mitglied des Europäischen Parlaments

---

### Ansatz zur Umsetzung der Nachhaltigkeitsanforderungen im deutschen Wald

Florens H. Dittrich, Bundesverband Bioenergie e.V. (BBE)

---

### Erfahrungsbericht von der Zertifizierung eines Biomasseheizkraftwerkes

Igor Dormuth, TÜV Süd

---

### Sustainable Finance Directive – Chancen und Herausforderungen für den Sektor Holzenergie

Guido Seedler, Deutscher Raiffeisenverband e.V.

### Im Anschluss an die Vorträge:

- Beantwortung Ihrer Fragen aus dem Chat
- Möglichkeit sich live zu Wort zu melden

### Gefördert durch:



SESSION

8

## Umwelt- und Abgastechnologien

14:00 – 16:00 UHR

### Moderation:

Niels Alter, C.A.R.M.E.N. e.V. und AG Wärme im Fachverband Holzenergie (FVH)

### Gewebefiltersysteme mit wasserbasierter Abreinigung für Biomassekessel

Björn Baumgarten, Hochschule für Forstwirtschaft Rottenburg

### FRESBI: Optimierung der Fraktionsabscheidegrade Elektrostatischer Staubabscheider beim Einsatz in Biomassefeuerungen

Jan H. Kramb, Schröder Abgastechnologie

### Sickerwasserausträge aus Hackschnitzelhaufwerken

Markus Riebler, Bayerische Landesanstalt für Wald- und Forstwirtschaft

### Reduzierung der Schadstoffemissionen bei der Verbrennung von Mischpellets aus Holz und Stroh durch Additivierung

Dr. Isabel Höfer, Institut für Umwelttechnik und Energiewirtschaft, Technische Universität Hamburg

### Im Anschluss an die Vorträge:

- Beantwortung Ihrer Fragen aus dem Chat
- Möglichkeit sich live zu Wort zu melden

### Gefördert durch:



Kongressanmeldung



## Grüne Fernwärme

10:00 – 12:00 UHR

### Moderation:

Matthias Held, Fachverband Holzenergie (FVH) im BBE

---

### Biomasse in Kombination mit anderen erneuerbaren Wärmequellen für die grüne Fernwärme

Nils Weil, Bundesverband Erneuerbare Energie e.V.

---

### Konzept zur Wärmeauskopplung und Digitalisierung in Altholzkraftwerken

Matthias Ehard, Veolia Umweltservice Süd GmbH & Co. KG

---

### Holzenergielösungen für Stadtwerke

Stefan Maier, VYNCKE Deutschland

---

### Holzenergielösungen für Bestandsfernwärmenetze

Tim Steindamm, SEEGER ENGINEERING GMBH

### Im Anschluss an die Vorträge:

- Beantwortung Ihrer Fragen aus dem Chat
- Möglichkeit sich live zu Wort zu melden

SESSION

10

## Prozesswärme

14:00 – 16:00 UHR

### Moderation:

Thomas Schmidmeier, Schmidmeier NaturEnergie GmbH

---

### Attraktive Förderkonditionen des Bundes für Prozesswärme aus Holz und Einbettung in größere Investitionsvorhaben

Thomas Schmidmeier, Schmidmeier NaturEnergie GmbH

---

### KomBio-Speicher – Flexibilisierung von Biomasse-Heizkraftwerken mittels Dampfspeichersystemen

Matthias Stark, Technische Hochschule Ingolstadt

---

### Innovative Ansätze zur Integration von Bioenergie in die Prozesswärmeversorgung

Martin Meiller, Fraunhofer UMSICHT, Sulzbach-Rosenberg

---

### Altholz- und Nawaromarkt in Deutschland. Update, Entwicklung und Chancen

Matthias Warnke/Philipp Pinnow, Brüning-Megawatt GmbH

### Im Anschluss an die Vorträge:

- Beantwortung Ihrer Fragen aus dem Chat
- Möglichkeit sich live zu Wort zu melden

Kongressanmeldung

SESSION

11

## Holz- und Pflanzenasche

10:00 – 12:00 UHR

### Moderation:

Dr. Rainer Schrägle, Technologica GmbH und Vorstand Bundesverband Bioenergie e.V. (BBE)

---

### Verwendung von Holzaschen bei der Herstellung von Beton

M.Sc. Piotr Lazik, Universität Stuttgart

---

### Aufbereitung von Reststoffen aus Biomasseanlagen

Hans Sanzenbacher, Polytechnik Deutschland GmbH

---

### Hermann Trollius GmbH - Der Weg zum RAL-Gütezeichen als Poolunternehmen

Wolfgang Scheurer, Hermann Trollius GmbH

---

### Steuerungsmöglichkeiten für die Qualität von Holzasche

Sebastian Schilling / Dr. Klaus von Wilpert

### Im Anschluss an die Vorträge:

- Beantwortung Ihrer Fragen aus dem Chat
- Möglichkeit sich live zu Wort zu melden



Gefördert durch:



aufgrund eines Beschlusses  
des Deutschen Bundestages



SESSION

12

## Negative CO<sub>2</sub> Emissionen durch Bioenergie

14:00 – 16:00 UHR

### Moderation:

Christian Letalik, C.A.R.M.E.N. e.V.

---

### Kohlenstoff-Senken schaffen durch Pflanzenkohle, Humusaufbau und nachhaltige Forstwirtschaft

Dr. Nikolas Hagemann, Fachverband Pflanzenkohle, Ithaka Institut und Agroscope

---

### Biokohle – Herstellung, Verwendung, Vorteile für den Klimaschutz und für die Landwirtschaft

Nikola Renke, Polytechnik Deutschland GmbH

---

### Holzvergaser in der Zukunft: was bringt die Erweiterung des klassischen Betriebs um Produktion von Biokohle und Wasserstoff – Kennzahlen, Qualitätsmerkmale, finanzielle Aspekte

Peter Breutfelder, XYLOWATT S.A.

---

### CO<sub>2</sub>-Kompensation auf dem Acker durch Energieholzanbau

Tobias Ehm, Energy Crops GmbH

### Im Anschluss an die Vorträge:

- Beantwortung Ihrer Fragen aus dem Chat
- Möglichkeit sich live zu Wort zu melden

Kongressanmeldung

**Teilnahmegebühr**  
 IN EUR, ZZGL. DER GESETZLICHEN UST.  
 INKL. ZUGANG ZU DEN PRÄSENTATIONEN

Mehrere Veranstaltungstage sind **auch einzeln** buchbar.

	<b>Komplett</b> (7 Veranstaltungstage) (12 Sessions + Special Session):	<b>Einzelbuchung</b> pro Veranstaltungstag (jew. 2 Sessions):
BBE/FVH-Mitglieder und FNR-Mitglieder	250,—	70,—
Nicht-Mitglieder	420,—	90,—
Studierende	60,—	20,—

Presse

kostenfrei für Presse (bei Vorlage einer Kopie des Presseausweises bei Anmeldung an [kastner@bioenergie.de](mailto:kastner@bioenergie.de))

\* zusätzlich einzeln buchbar:

**Schadholz – Special Session**

**Anmelde-Link Holzenergiekongress**

(Anmeldung nur über das Online-Formular möglich)



10% bis  
14.08.2020

Bei Buchung des gesamten Kongresses sowie einzelnen Veranstaltungstagen bis zum 14. August 2020 gewähren wir Ihnen 10% Rabatt auf die obenstehenden Tarife. Ab dem 15. August 2020 gelten die obenstehenden Tarife.

Nach erfolgtem Zahlungseingang erhalten Sie die Rechnung. Nach erfolgtem Zahlungseingang erhalten Sie spätestens 5 Tage vor Ihrem gebuchten Online-Seminar-Termin einen *GoToWebinar*-Zugangs-Link sowie technische Hinweise.

**Stornierung der Teilnahme:**

Bei Stornierung Ihrer Anmeldung bis zum 18. September 2020 wird eine Bearbeitungsgebühr von 50,- Euro erhoben. Bei Stornierungen nach dem 18. September 2020 wird die volle Teilnahmegebühr fällig. Im Falle einer Stornierung geben Sie bitte Ihren vollständigen Namen, Ihre Anschrift und Rechnungsnummer an. Alternativ können Sie ohne zusätzliche Kosten einen Ersatzteilnehmer benennen.



## Der Fachverband Holzenergie im BBE



Die Holzenergie ist die zentrale Erneuerbare Energiequelle, die ihre Stärken sowohl im Strom wie im Wärmemarkt ausspielen kann.

Um die vielfältigen Möglichkeiten und Potenziale der Holzenergie zu erschließen, arbeiten wir gemeinsam für den Erhalt und die Weiterentwicklung eines verlässlichen politischen Rahmens. Dies gelingt nur in einem steten Austausch zwischen Markt, Politik und unter Einbeziehung aller Interessengruppen. Der Fachverband Holzenergie ermöglicht seinen Mitgliedern, sich aktiv an diesem Gestaltungsprozess zu beteiligen und den Dialog mit den politischen Entscheidungsträgern in Berlin und Brüssel zu führen.

In seinen Arbeitsgruppen beraten die Unternehmen des Holzenergie-marktes Gesetzesentwürfe und energiepolitische Strategien, erheben Daten und erarbeiten in der Praxis umsetzbare Lösungen zu aktuellen Fragestellungen.

Der Bereich feste Biomasse wird durch sieben Arbeitsgruppen und zwei Landesgruppen abgebildet, um den Herausforderungen fachlich präzise zu begegnen.

- **AG I: Holz(heiz)kraftwerke**
- **AG II: Holzwärme**
- **AG III: Roh- & Brennstoffe**
- **AG IV: Nachhaltigkeit**
- **AG V: Holzasche**
- **AG VI: Energieholzanbau**
- **AG VII: Öffentlichkeitsarbeit**
- **Landesgruppe Bayern**
- **Landesgruppe Hessen**

Als Teil des BBE erarbeitet der Fachverband Holzenergie dabei ganzheitliche Ansätze in Zusammenarbeit mit den Sparten Biogas und Biokraftstoffe und in enger Abstimmung mit dem Bundesverband Erneuerbare Energien sowie dem Europäischen Biomasseverband Bioenergy Europe. Dieser sektorübergreifende Ansatz macht den Fachverband Holzenergie zum ersten Ansprechpartner in Sachen Holzenergie.

## Ihre Ansprechpartner

### Für inhaltliche Fragen zum Fachkongress Holzenergie:

**Matthias Held**

Geschäftsführer

Fachverband Holzenergie (FVH) im BBE

Hauptstadtbüro Bioenergie

Invalidenstrasse 91

10115 Berlin

Telefon: +49(0)30/2758179-19

Fax: +49(0)30/2758179-29

E-Mail: held@fachverband-holzenergie.de

**Dr. Hermann Hansen**

Referent Öffentlichkeitsarbeit

Fachagentur Nachwachsende Rohstoffe e.V. (FNR)

OT Gülzow | Hofplatz 1

18276 Gülzow-Prüzen

Tel.: +49(0)3843/6930-116

Fax: +49(0)3843/6930-102

E-Mail: h.hansen@fnr.de

### Fragen zum Kongress- und Veranstaltungsmanagement:

**Elisa Kastner**

Referentin für Veranstaltungs- und Kongressmanagement

Bundesverband Bioenergie e.V. (BBE)

Hauptstadtbüro Bioenergie

Invalidenstrasse 91

10115 Berlin

Telefon: +49(0)30/2758179-25

E-Mail: kastner@bioenergie.de

[www.fachkongress-holzenergie.de](http://www.fachkongress-holzenergie.de)